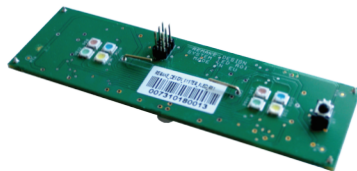


## LED FLOOR

Ce composant électronique permet de régler avec précision la couleur de votre module FLOOR COLOR LIGHT ou choisir des programmes de défilements personnalisables.



. **Référence** : LED-F

. **Description** : circuit électronique

- . 16 diodes (4 par couleur Rouge/Vert/bleu/Blanc) réparties en quatre îlots sur les deux faces de la carte
- . Consommation maximum (toutes les diodes à pleine puissance) : 8,4 Watts
- . Consommation approximative d'une diode : 0,5 Watts
- . Durée de vie : 50 000 heures environ
- . Capteur infra-rouge pour réceptionner le message de la télécommande
- . Micro-processeur intégré (permet également de transférer un programme spécifique)
- . Crochets de maintien dans le module COLOR LIGHT
- . Dimensions : 11 x 3,3 x 1,5 cm

. **Spécificités** :

- . Les modules LED et xenon sont compatibles et peuvent être branchés sur la même alimentation
- . Le composant LED FLOOR s'installe dans un module FLOOR COLOR LIGHT blanc pour un bon rendu des couleurs
- . La LED est commandée à distance, par infra-rouge, grâce à la télécommande (ref.: RC-LED)
- . Chaque LED peut avoir un réglage spécifique
- . Une télécommande permet de commander autant de LED que souhaité

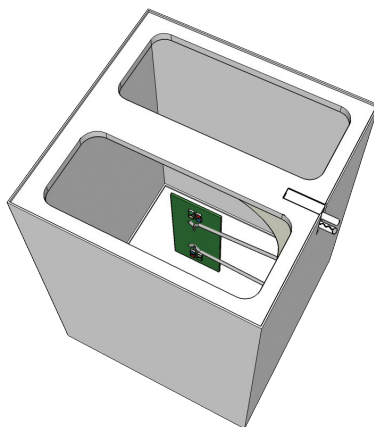
. **Sécurité** :

- . Ne pas utiliser en extérieur ni dans des lieux humides
- . Ne pas poser près d'une source de chaleur ou du feu
- . Couper l'alimentation avant d'installer la LED dans le module
- . Bien vérifier la position conforme de la carte LED avant de mettre le module sous tension

**Télécommande  
RC-LED**



**Position de la LED dans le module  
FLOOR COLOR LIGHT**



. **Fonctionnalités** : voir la fiche RC-LED

# RC-LED

Cette télécommande permet de contrôler les LED WALL et/ou FLOOR.

. **Référence** : RC-LED

. **Fonctions** :

## . A - Réglage individuel des couleurs

Par pressions successives, on augmente ou on diminue l'intensité lumineuse de chacune des diodes rouge, verte, bleue et blanche.

Il y a 32 grades pour chaque couleur.

En appuyant 3 secondes en continu sur +, la diode s'allume à son niveau maximum. En appuyant 3 secondes en continu sur -, la diode s'éteint totalement.

## . B - Blink

Ajoute un effet de clignotement à la couleur ou au défilement sélectionné. Il y a 5 vitesses accessibles par pressions successives.

## . C - Programmes

Cet ensemble de 9 touches permet de programmer des défilements chromatiques et d'en régler les paramètres suivants:

. **la couleur** à partir de laquelle le défilement commence :

Une fois la couleur de départ choisie grâce aux réglages individuels du rouge, vert, bleu et blanc, on appuie sur color puis immédiatement sur A, B, C, D E, ou F selon le type de défilement souhaité (La quantité de blanc choisie pour la couleur de départ sera conservée durant tout le programme - sauf programme F)

. **le type de défilement** :

- . **A: Chromatique continu** : la couleur change en permanence de façon progressive et continue passant par 1,5 millions de couleurs
- . **B: Chromatique par plages** : les couleurs principales\* se succèdent sans transition dans l'ordre du spectre
- . **C: Chaud** : Défilement progressif et continu des couleurs chaudes du spectre coloré (passe par toutes les nuances intermédiaires)
- . **D: Froid** : Défilement progressif et continu des couleurs froides du spectre coloré (passe par toutes les nuances intermédiaires)
- . **E: Aléatoire** : Les couleurs principales\* se succèdent sans transition dans le désordre.
- . **F: Blanchissant** : Du blanc s'ajoute puis se retire de façon progressive et continue à la couleur de départ
- . **la durée d'affichage** de chaque couleur dans le défilement : 0,5 sec, 1 sec, 2 sec, 5 sec, 10 sec, 20 sec, 40 sec, 1 min, 2 min 30, 5 min, 10 min, 20 min, 40 min, 80 min et 2 h. On règle la durée en appuyant sur slow ou fast

## . D - Mémorisation

Permet de mémoriser le réglage en place (couleur fixe ou défilement -avec tous ses paramètres-, clignotement -ainsi que sa vitesse)

Pour mémoriser un réglage, appuyer sur mem puis immédiatement sur 1, 2 ou 3.

Pour rappeler cette mémoire, appuyer sur 1, 2 ou 3 puis éteignez les led en utilisant la touche OFF.

Rallumez (touche ON) : le module s'allume avec les réglages mémorisés.

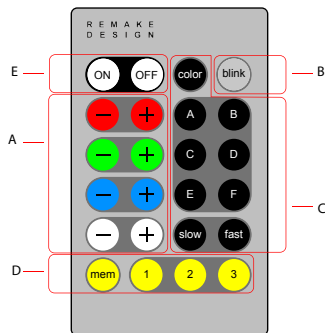
Si vous souhaitez synchroniser plusieurs modules éteignez puis rallumez grâce à l'interrupteur.

## . E - ON/OFF

Si les lampes sont sous tension:

OFF : met les led en veille

ON : rallume les led sur la dernière mémoire appelée (1, 2 ou 3)



\* Couleurs principales : rouge, magenta, bleu, cyan, vert, jaune